

Client : **22012 GROUPEMENT VINIFORCE**

Reference : **5L VERRE ROSE ELEGANT HD**

Dimensions intérieures en mm : **158** x **149** x **253**      FEFCO : **BIB5**

Dimensions extérieures en mm : **168** x **159** x **269**

Tolérance (mm): +/- 3

N° de Teintes : **6**

Couleur 1 : **PROCESS NEGRO**

Couleur 2 : **PROCESS CIAN**

Couleur 3 : **PROCESS MAGENTA**

Couleur 4 : **PROCESS AMARILLO**

Couleur 5 : **ROSA P-1905 C E**

Couleur 6 : **BARNIZ SOBREIMPRESION BRILLANT**

Fiche de données Hinojosa :

FF : **28226**

Cliché 1 : **4877N**

Cliché 2 : **4878N**

Outil : **3673**

Impresión : **0**

Carton caractéristiques:

Cannelure : **EB** Qualité : **9753** Composition du papier : **TE 160 SN 115 T 85 SN 145 SK 165**

Épaisseur **4,5** mm Grammages : **756** gr./m2 E.C.T. : **9,79** kN/m

(Nota: Los papeles podrán ser substituidos por papeles de características físicas equivalentes o superiores)

Poids carton : **200** gr B.C.T. : **1908** N FSC : **No**

(BCT théorique pour les boîtes 0201 réjulières)

(Tolérances caractéristiques techniques : +/- 10%)

Détalle palette :

Cartons par paquet : **20** Emballages à base : **9** Emballages hauteur : **6** Cartons par palette : **1080**

Type de palette : **Hinojosa Reforzado** Dimensions palette : **100 x 120**

Cerclage : **2 Flejes**

Rétractile : **Retractilado de abajo a arr**

Dimensions protecteur : **0 x 0**

Étiquette : **1 Largo**

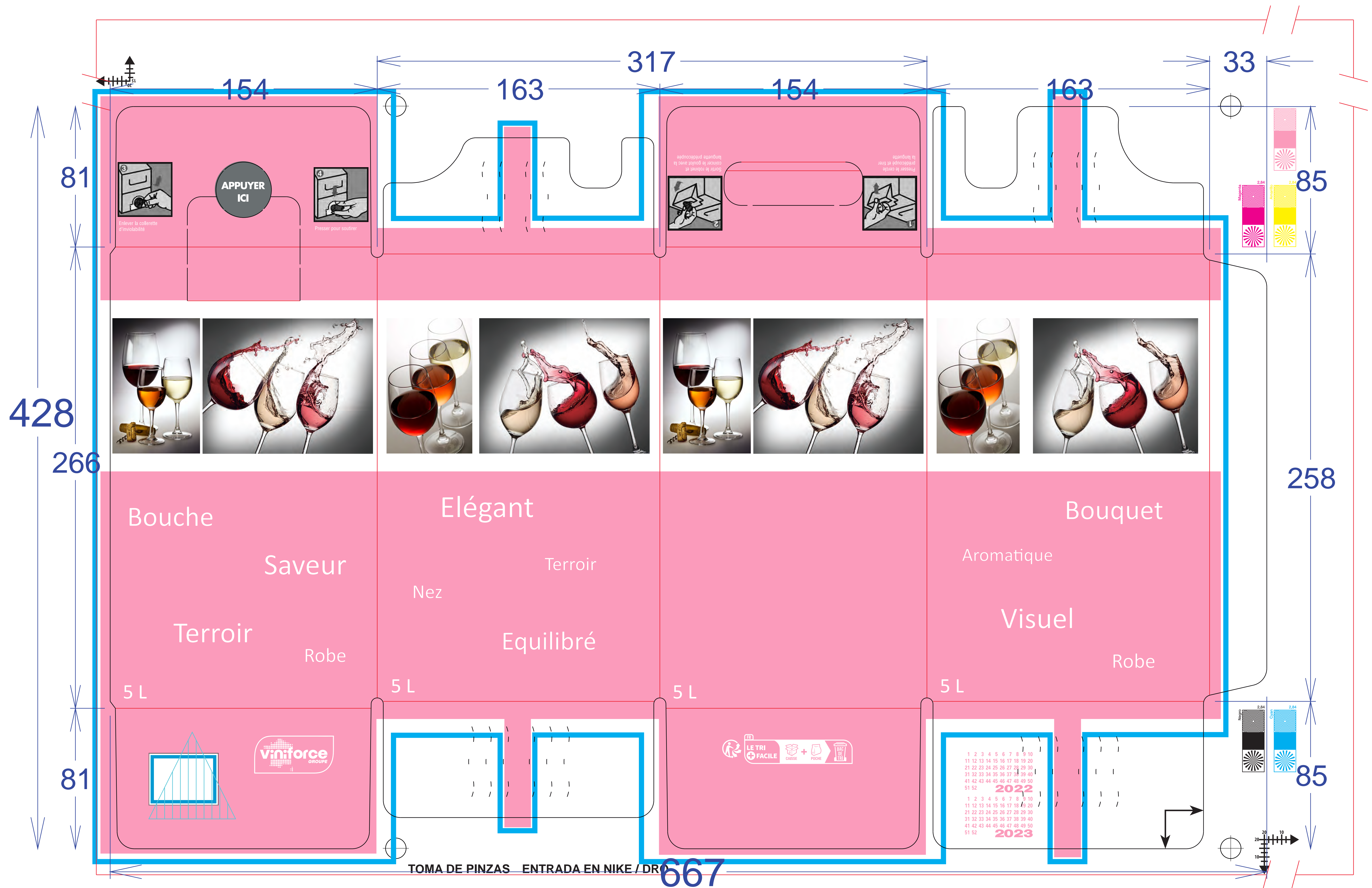
Carton référence :

Dimensiones d'emballage : **127** x **100** x **120**

Observations :

- Deux mois de validité des caractéristiques techniques par rapport à la date de fabrication.
- Emballages non réutilisables pour le contenu des aliments.
- Les aliments ne doivent jamais être en contact avec les surfaces imprimées pour empêcher la migration de substances toxiques et dangereuses.
- Le stockage doit être fait dans des conditions ambiantes maximales de 65-70% du HRC et de l'absence physique de l'eau.
- Empilement magasin maximale 3 palette





N° FF:  
28226

Cliente:  
Viniforce

Referencia:  
5L VERRE ROSE ELEGANT

Colores: Cuatricromia  
Rosa P-1905 C E Barniz brillante

Troquel: **3673** Medidas interiores:  
158x149x253mm

